

**MANUAL DE INSTALACIÓN DE
CERTIFICADO DIGITAL CON
OFFICE OUTLOOK 2007**



Camerfirma

Versión 2.0

13 de Febrero de 2009

Índice

1. Objetivo	3
2. Configuración	3
3. Firma de correos	9

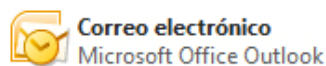
1. Objetivo

En el siguiente documento se describen los pasos necesarios para configurar un certificado digital en la aplicación Office Outlook 2007 (cliente de mensajería electrónica incluido en Office 2007)

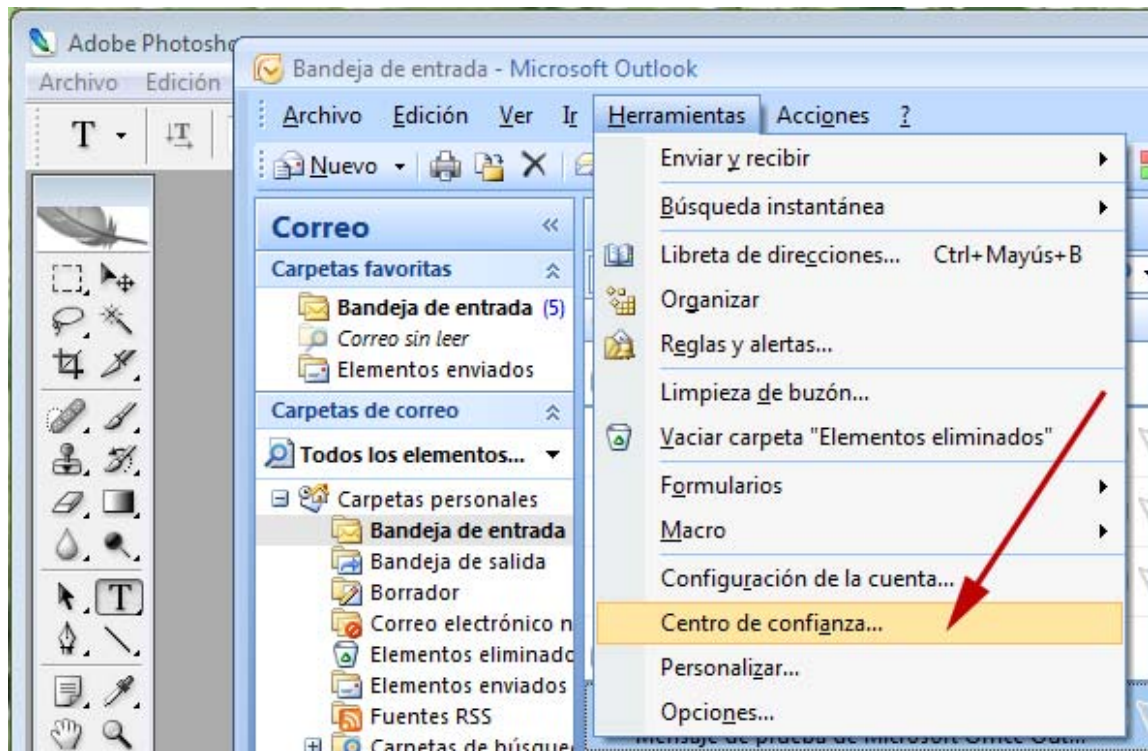
2. Configuración

Antes de configurar el cliente de correo Office Outlook 2007, debe haber instalado su certificado en su sistema operativo, así como configurado su cuenta de correo (la cuenta debe corresponderse con la que especificó en la solicitud de su certificado).

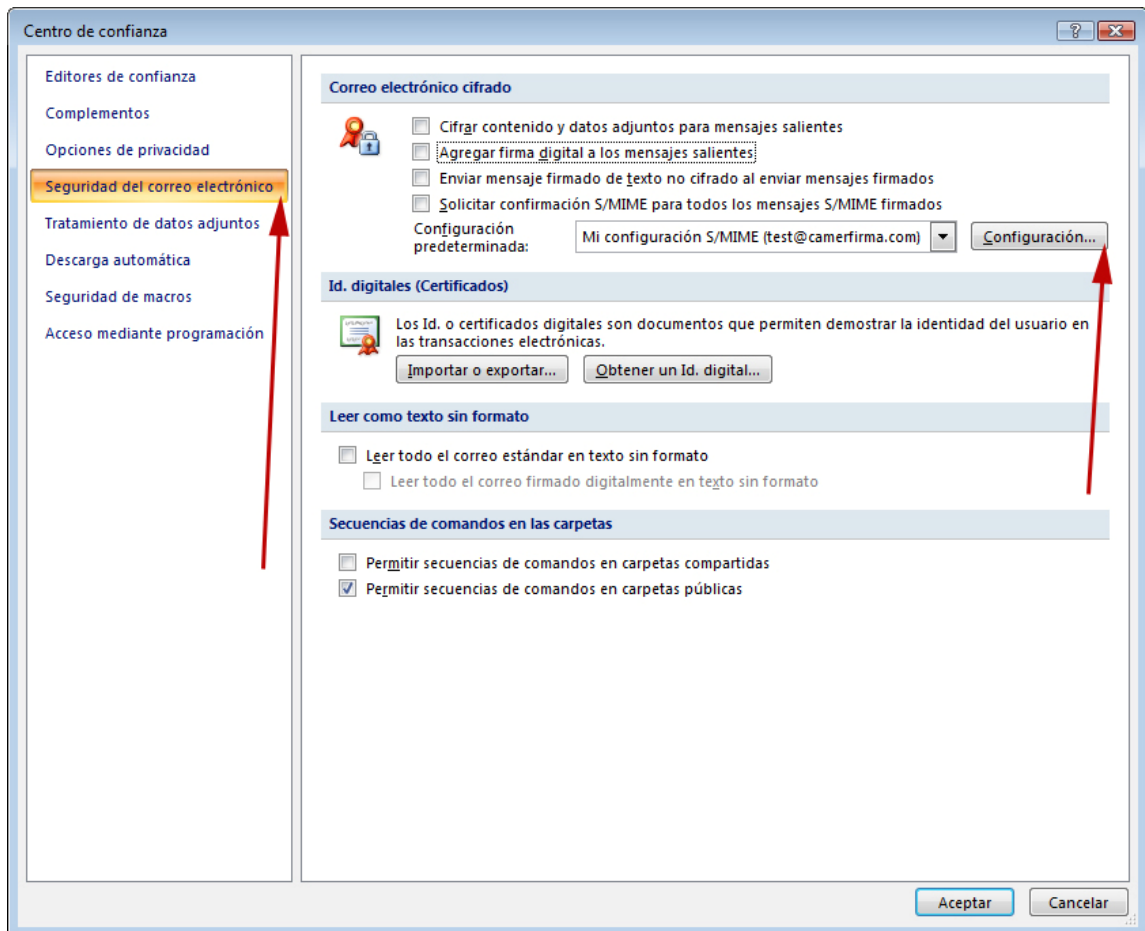
Una vez instalado el certificado y configurada la cuenta de correo en Outlook 2007, acceda a la aplicación Outlook 2007



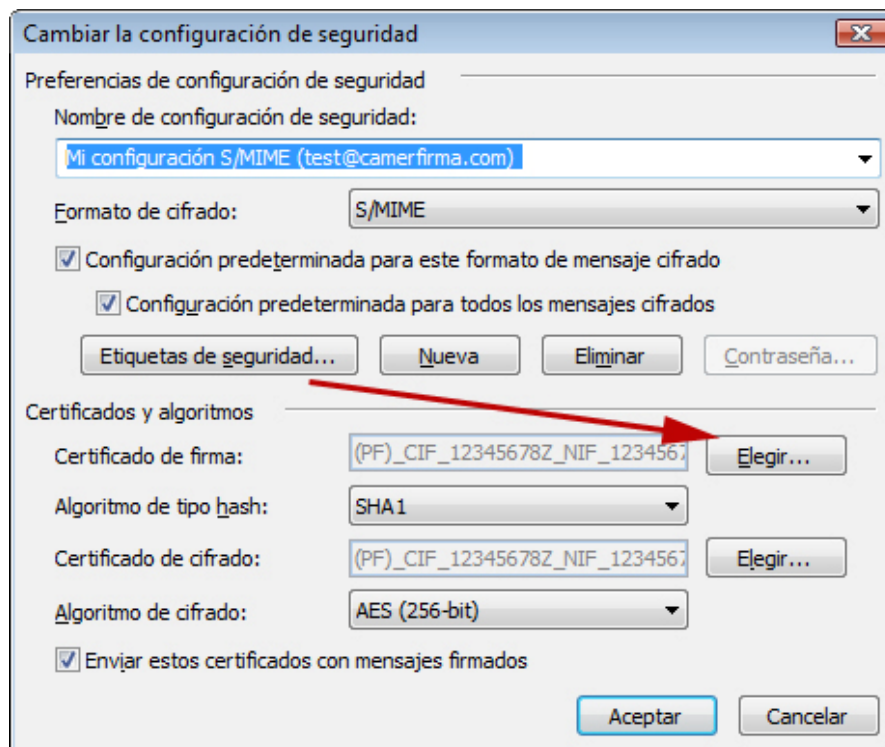
Acceda al menú Herramientas->Centro de confianza



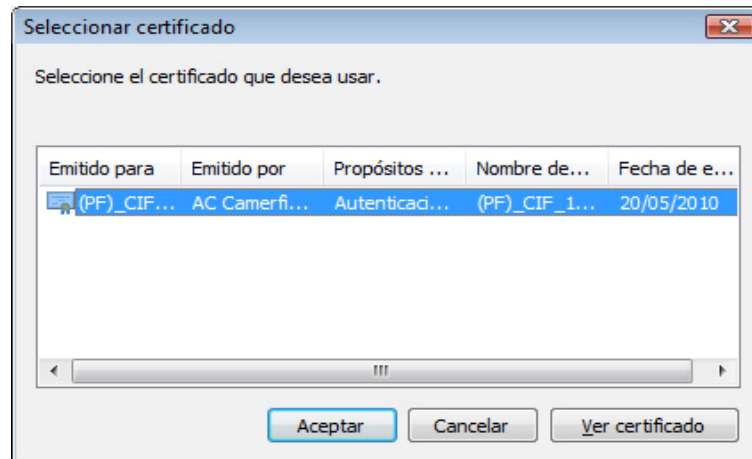
Seleccione en la parte izquierda de la ventana la opción “Seguridad de correo electrónico”. A continuación pulse sobre el botón “Configuración” que aparece en la parte derecha de la ventana (sección Correo electrónico cifrado).



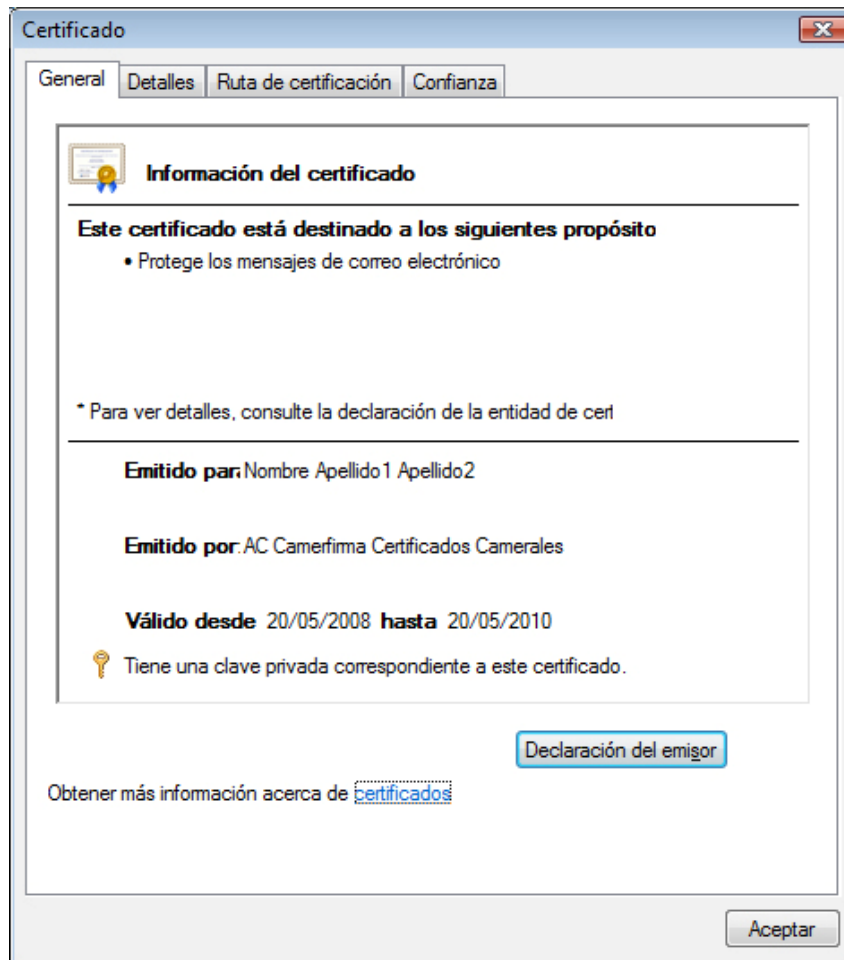
En la siguiente ventana, debe especificar con qué certificado desea firmar sus correos electrónicos.



Pulse “Elegir” para seleccionar uno entre los disponibles. Tras lo cual le aparecerá un listado de todos los certificados instalados en su sistema cuya dirección de correo coincida con la de la cuenta de correo que está configurando.



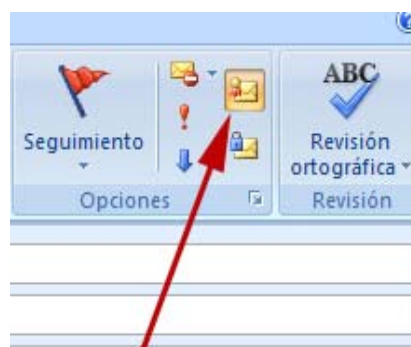
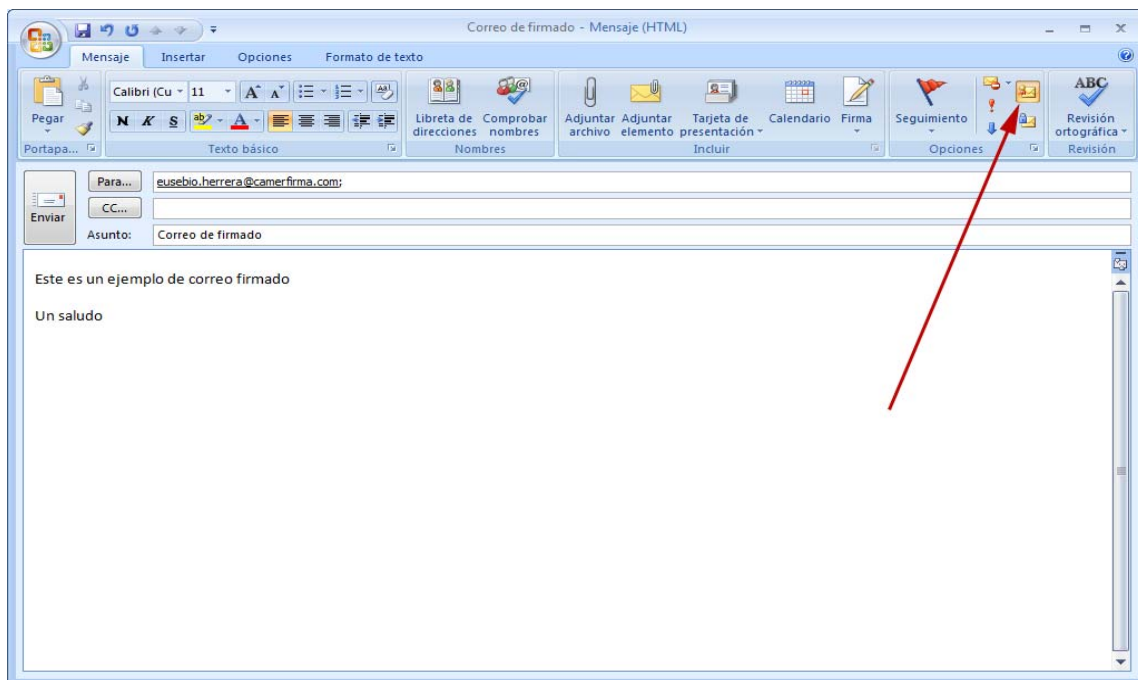
Puede ver los datos de cada certificado haciendo doble clic sobre los certificados de la lista



Debe seleccionar aquel con el que desee firmar sus correos electrónicos.

3. Firma de correos

Si una vez efectuada la configuración, desea firmar un correo electrónico, bastará con que marque el icono correspondiente en la ventana del mensaje a firmar. En el momento de enviar el mensaje Outlook 2007 le solicitará el PIN de su certificado (a no ser que sea un certificado en software que se haya instalado sin establecer un nivel de seguridad medio). Si introduce un PIN erróneo, Outlook 2007 le ofrecerá la opción de enviar el correo electrónico sin firmar.



Más información:

www.camerfirma.com
soporte@camerfirma.com



Cam*erfirma*